

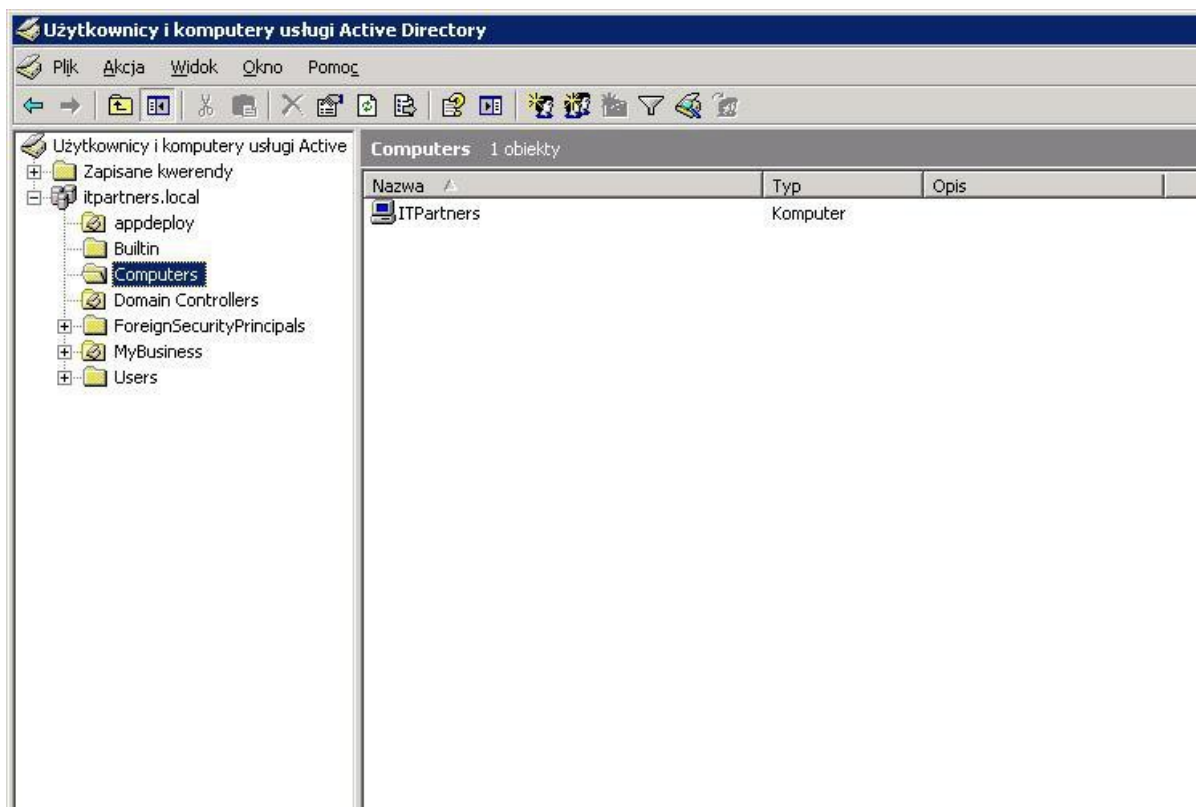
Instalacja Webroot SecureAnywhere przy użyciu GPO w Active Directory

Poniższa instrukcja opisuje sposób zdalnej instalacji oprogramowania *Webroot SecureAnywhere* w środowiskach wykorzystujących usługę Active Directory

Narzędzia w Windows Server pozwalają na zdalną instalację oprogramowania na wielu komputerach przyłączonych do domeny bez potrzeby podchodzenia do każdego z nich i powtarzania wiele razy mozolnych czynności związanych z instalacją. Za pomocą kilku prostych czynności w usłudze Active Directory i GPO można w prosty sposób zainstalować program antywirusowy Webroot na wielu komputerach bez ingerencji użytkownika danej maszyny.

Na początek uruchamiamy narzędzie Użytkownicy i komputery usługi Active Directory dostępne w narzędziach administracyjnych Windows Server.

Pierwszym etapem będzie dodanie interesujących nas komputerów na których ma być zainstalowany Webroot do domeny. Zalogowane komputery będą widoczne w folderze Computers.



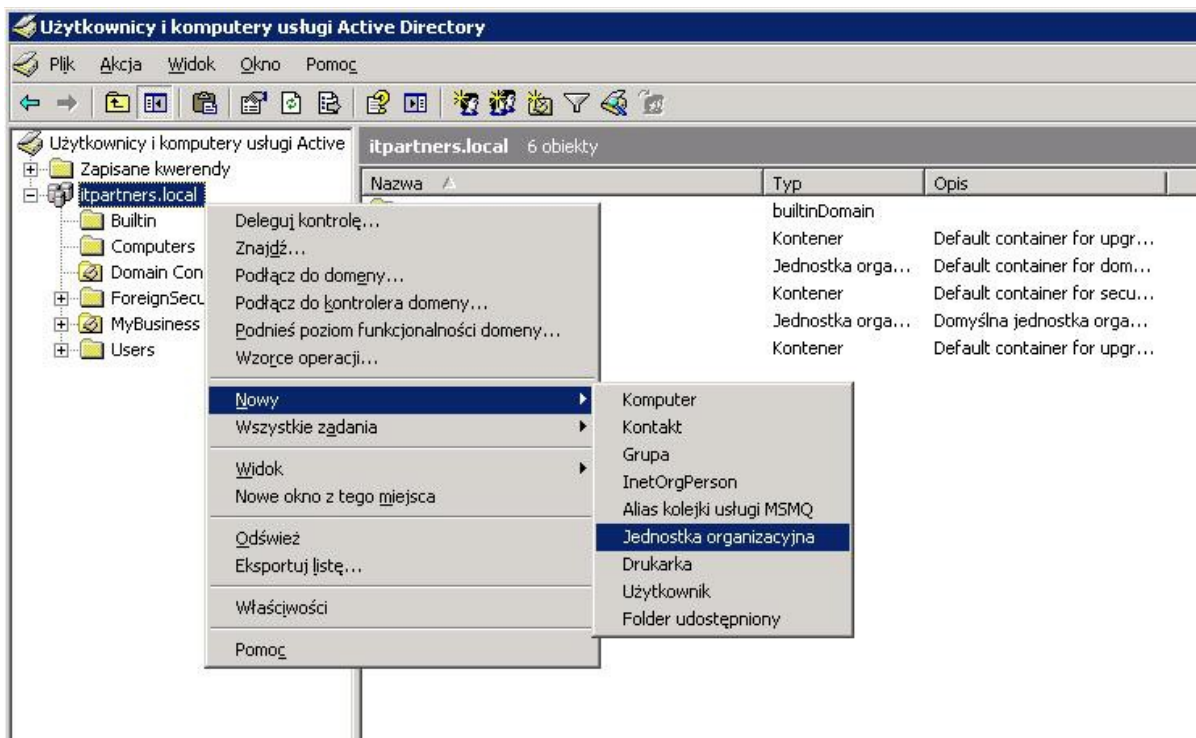
Następnie tworzymy nową jednostkę organizacyjną poprzez naciśnięcie prawym przyciskiem myszy na nazwę naszej domeny.

Tel +48(32)745 46 05
Fax +48(32)353 70 77
NIP 634 280 10 31
KRS 0000403252

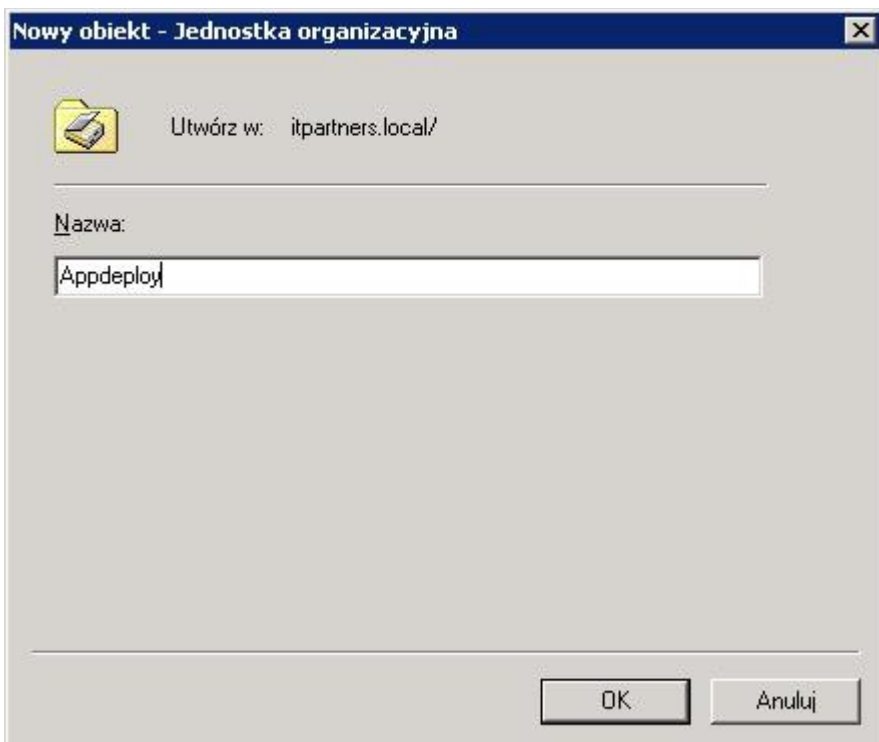
SĄD REJONOWY KATOWICE-WSCHÓD,
VIII WYDZIAŁ GOSPODARCZY KRAJOWEGO
BANK ZACHODNI 39 1090 2008 0000 0001 1771 9659

WEBROOT

it partners security Webroot's
distributor in Poland
ul.Gliwicka 204
40-860 Katowice Poland
Email: biuro@wrpolska.pl
Web: www.wrpolska.pl



Nadajemy nazwę nowo utworzonej jednostce organizacyjnej Appdeploy.



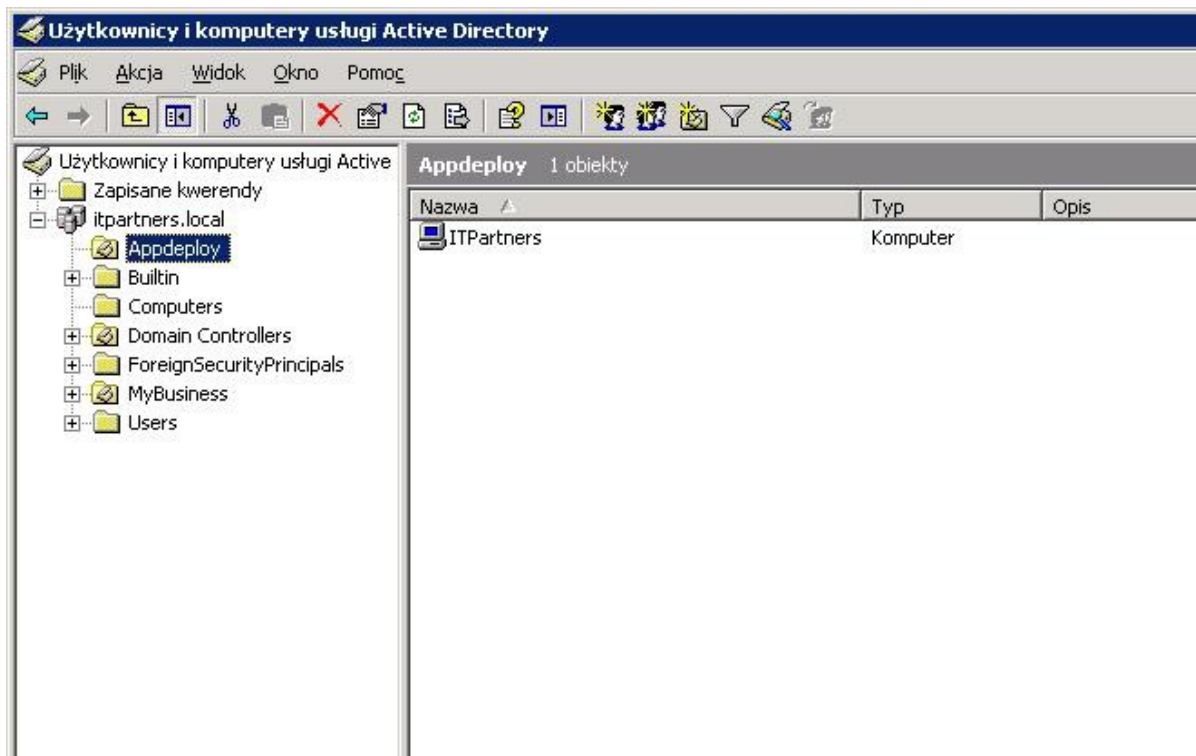
Tel +48(32)745 46 05
 Fax +48(32)353 70 77
 NIP 634 280 10 31
 KRS 0000403252

SĄD REJONOWY KATOWICE-WSCHÓD,
 VIII WYDZIAŁ GOSPODARCZY KRAJOWEGO
 BANK ZACHODNI 39 1090 2008 0000 0001 1771 9659

WEBROOT

it partners security Webroot's distributor in Poland
 ul.Gliwicka 204
 40-860 Katowice Poland
 Email: biuro@wrpolska.pl
 Web: www.wrpolska.pl

Ostatnim krokiem w narzędziu Użytkownicy i komputery usługi Active Directory będzie przeniesienie interesującego nas komputera na którym ma być zainstalowane oprogramowanie Webroot do nowo utworzonej jednostki organizacyjnej. Dzięki takiemu rozwiązaniu można kontrolować na którym komputerze ma być instalowany program.



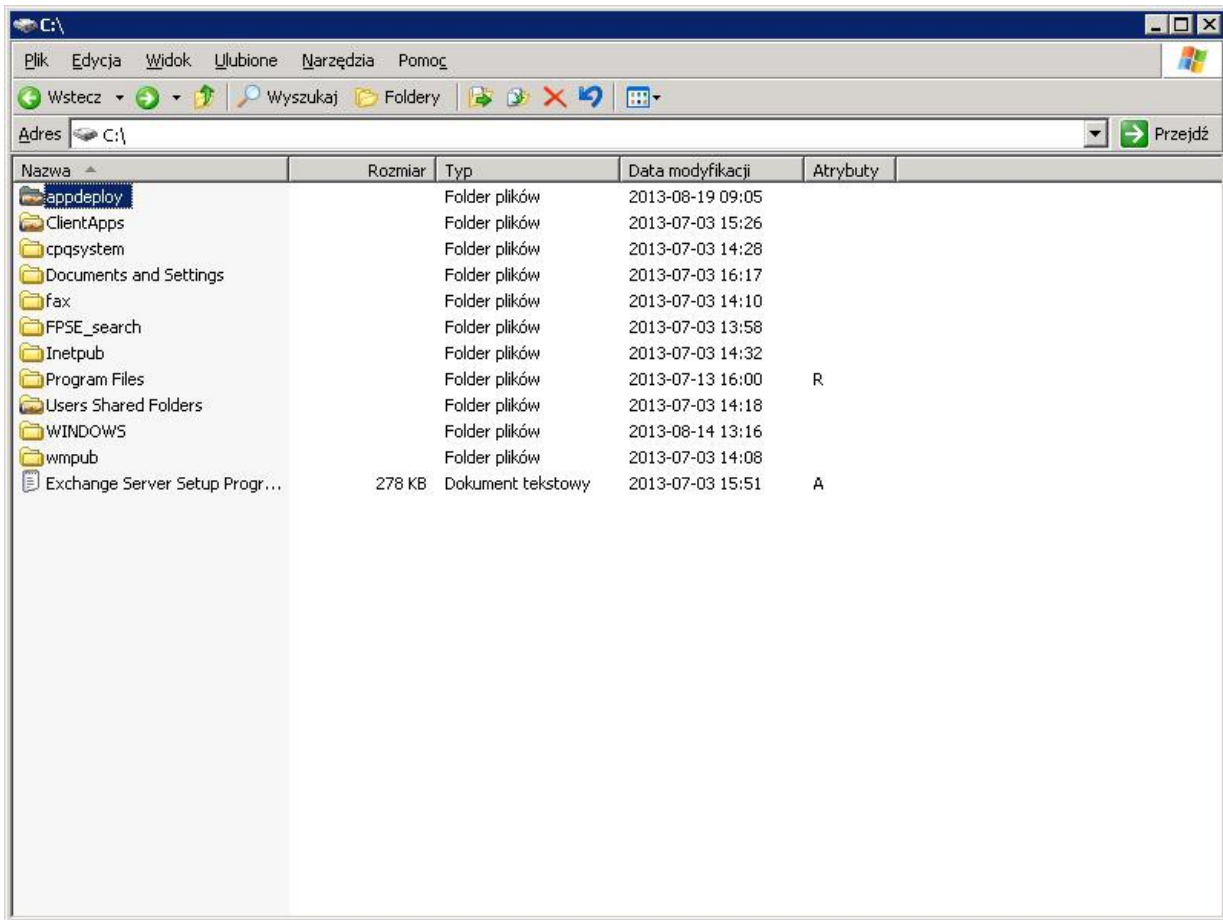
W tym momencie możemy stworzyć folder na dysku serwera który będzie zawierał plik instalacyjny programu Webroot. Nadajemy mu nazwę appdeploy i przystępujemy do udostępnienia go w sieci.

Tel +48(32)745 46 05
Fax +48(32)353 70 77
NIP 634 280 10 31
KRS 0000403252

SĄD REJONOWY KATOWICE-WSCHÓD,
VIII WYDZIAŁ GOSPODARCZY KRAJOWEGO
BANK ZACHODNI 39 1090 2008 0000 0001 1771 9659

WEBROOT

it partners security Webroot's
distributor in Poland
ul.Gliwicka 204
40-860 Katowice Poland
Email: biuro@wrpolska.pl
Web: www.wrpolska.pl



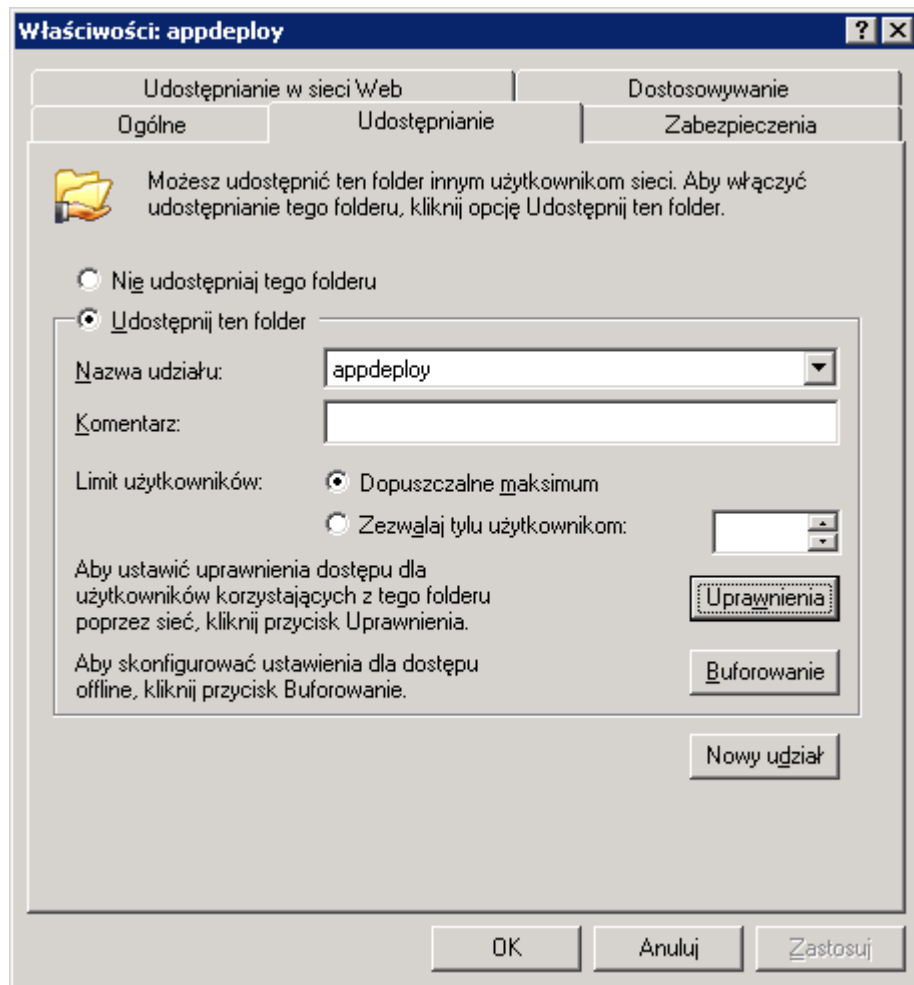
We właściwościach udostępniania folderu zezwalamy na udostępnienie w sieci.

Tel +48(32)745 46 05
 Fax +48(32)353 70 77
 NIP 634 280 10 31
 KRS 0000403252

SĄD REJONOWY KATOWICE-WSCHÓD,
 VIII WYDZIAŁ GOSPODARCZY KRAJOWEGO
 BANK ZACHODNI 39 1090 2008 0000 0001 1771 9659

WEBROOT

it partners security Webroot's
 distributor in Poland
 ul.Gliwicka 204
 40-860 Katowice Poland
 Email: biuro@wrpolska.pl
 Web: www.wrpolska.pl



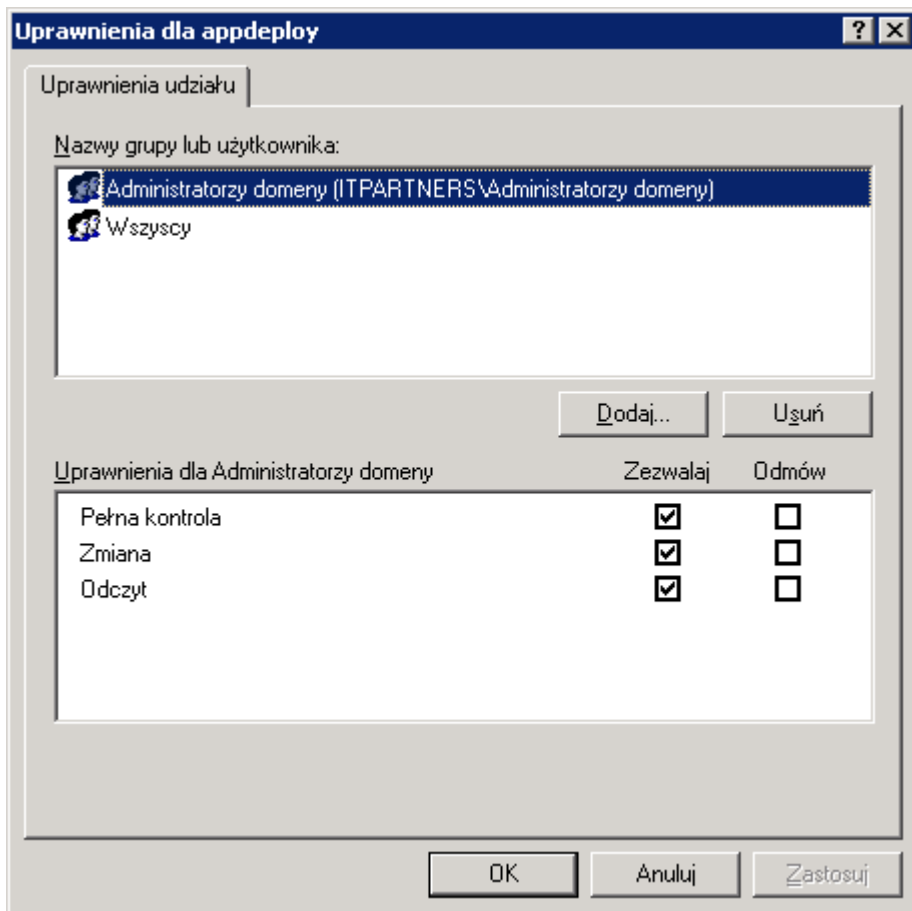
Następnie należy zmienić uprawnienia dla poszczególnych użytkowników. Klikając na Uprawnienia dodajemy grupę użytkowników Administratorzy domeny i nadajemy jej pełną kontrolę poprzez zaznaczenie pola zezwalaj. Dla pozostałych grup użytkowników pozostawiamy jedynie możliwość odczytu.

Tel +48(32)745 46 05
Fax +48(32)353 70 77
NIP 634 280 10 31
KRS 0000403252

SĄD REJONOWY KATOWICE-WSCHÓD,
VIII WYDZIAŁ GOSPODARCZY KRAJOWEGO
BANK ZACHODNI 39 1090 2008 0000 0001 1771 9659

WEBROOT

it partners security Webroot's
distributor in Poland
ul.Gliwicka 204
40-860 Katowice Poland
Email: biuro@wrpolska.pl
Web: www.wrpolska.pl



Tak udostępniony folder pozwoli na instalację oprogramowania którego pliki instalacyjne będą w nim umieszczone.

W tym momencie należy przygotować plik instalacyjny oprogramowania Webroot. Plik musi być w formacie .msi. Przygotowanie pliku będzie polegało na dodaniu klucza licencji do instalacji by nie było potrzeby za każdym razem aktywowania oprogramowania na każdym z komputerów. W tym celu będzie potrzebny bezpłatny program Orca firmy Microsoft.

Po uruchomieniu programu należy otworzyć plik instalacyjny programu Webroot poprzez kliknięcie myszą w File i Open. W tabeli z lewej strony okna programu należy znaleźć pole Property a z prawej strony pole GULIC. W tym miejscu wklejamy klucz licencyjny dostarczony przez dystrybutora.

Tel +48(32)745 46 05
Fax +48(32)353 70 77
NIP 634 280 10 31
KRS 0000403252

SĄD REJONOWY KATOWICE-WSCHÓD,
VIII WYDZIAŁ GOSPODARCZY KRAJOWEGO
BANK ZACHODNI 39 1090 2008 0000 0001 1771 9659

WEBROOT

it partners security Webroot's
distributor in Poland
ul.Gliwicka 204
40-860 Katowice Poland
Email: biuro@wrpolska.pl
Web: www.wrpolska.pl

Tables	Property	Value
ListView	UpgradeCode	{BC7710AE-4D2C-42E3-B459-77918908B83E}
LockPermissions	InstallMode	Typical
MIME	ProductCode	{98C3BECF-DD5F-44D2-8EF3-48A935763165}
Media	ProductName	Webroot SecureAnywhere
MoveFile	ProductVersion	8.2.167
MsiAssembly	Manufacturer	Webroot
MsiAssemblyName	WiseInitExistError	%s Version %s is already installed. You must uninstall the existing version before installing %s Versi...
MsiDigitalCertificate	ReinstallFileOlderVersion	o
MsiDigitalSignature	ReinstallRepair	r
MsiFileHash	ErrorDialog	ErrorDialog
ODBCAttribute	SecureCustomProperties	INSTALLDIR;CMDLINE;GUILIC
ODBCDataSource	WiseCRLF	<input type="checkbox"/>
ODBCDriver	ProductID	none
ODBCSourceAttribute	Accept	No
ODBCTranslator	WiseInitPrefix	Initializing
ProgId	DefaultUIFont	Arial10
Property	PALMUSERS	0
PublishComponent	PIDTemplate	12345<###-%%%>@@@
RadioButton	PRIMARYFOLDER	INSTALLDIR
RegLocator	INSTALLLEVEL	3
Registry	WiseEditorVersion	7.3.0.250
RemoveFile	WiseInitSpaceError	Could not create temporary file, not enough free temporary disk space. Please free up disk space a...
RemoveIniFile	ApplicationUsers	AllUsers
RemoveRegistry	CMDLINE	-null
ReserveCost	ProductLanguage	1033
SelfReg	MSIRESTARTMANAGERCONTROL	Disable
ServiceControl	_WiseDialogTitleFontDefault	{&Arial8}
ServiceInstall	WiseInitLangDefault	English,1033
Shortcut	ReinstallFileVersion	o
Signature	WiseInitSuffix	Wizard...
TextStyle	WiseInitAdminError	You must have administrator rights to run this installation. Please login as an administrator and re-r...
TypeLib	MaintenanceMode	Modify
UIText	_WiseDialogFontDefault	{&MS5sansSerif8}
Upgrade	MsiHiddenProperties	WISE_SQL_CONN_STR
Verb	_WiseDialogSuffix	Setup
WiseCustomActionDoc	ARNOREPAIR	1
WiseDlgSequence	ShutdownOption	1
_InstallValidate	GUILIC	SA7D-XXXX-XXXX-XXXX-XXXX
_Required	_WiseDebugMode	0
_Sequence	ALLUSERS	1
_Validation	ARPNOMODIFY	1

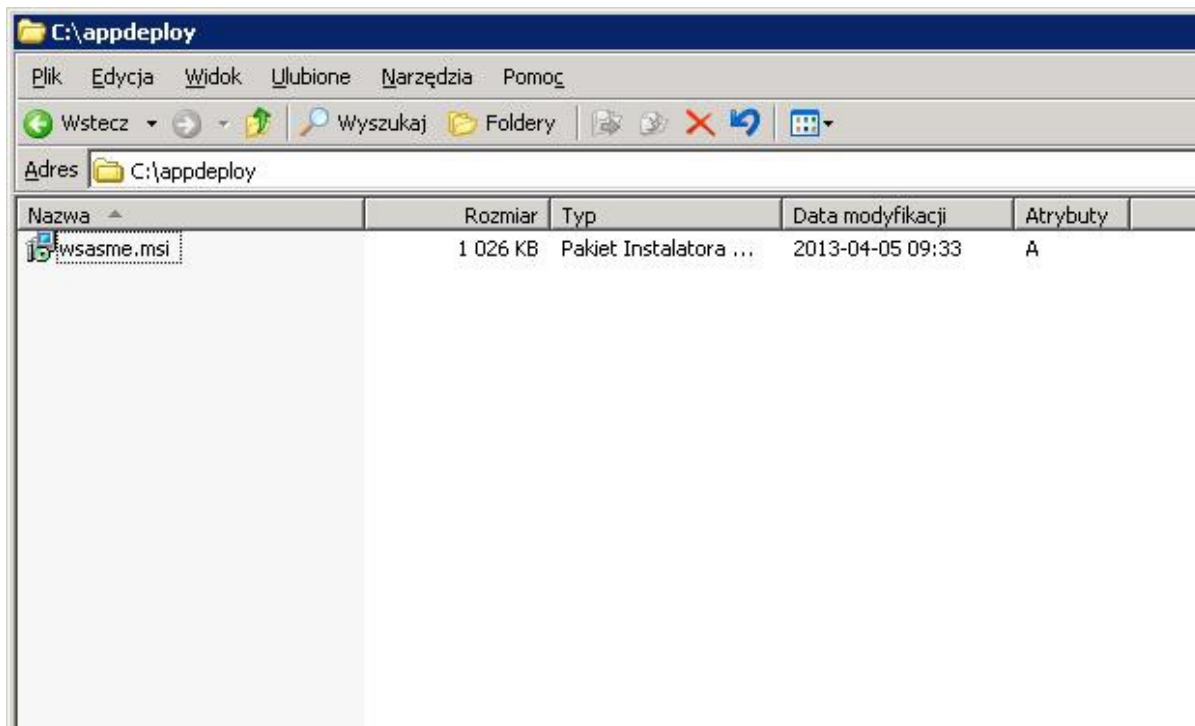
Tak edytowany plik instalacyjny zapisujemy i umieszczamy w udostępnionym wcześniej folderze na serwerze appdeploy.

Tel +48(32)745 46 05
 Fax +48(32)353 70 77
 NIP 634 280 10 31
 KRS 0000403252

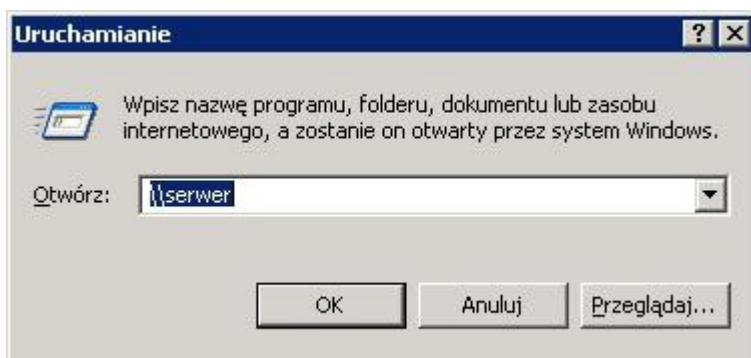
SĄD REJONOWY KATOWICE-WSCHÓD,
 VIII WYDZIAŁ GOSPODARCZY KRAJOWEGO
 BANK ZACHODNI 39 1090 2008 0000 0001 1771 9659

WEBROOT

it partners security Webroot's distributor in Poland
 ul. Gliwicka 204
 40-860 Katowice Poland
 Email: biuro@wrpolska.pl
 Web: www.wrpolska.pl



By upewnić się, że folder jest prawidłowo udostępniony i widziany w sieci sprawdzamy to poprzez wyświetlenie udziałów sieciowych serwera. Klikamy na Start -> Uruchom i wpisujemy nazwę serwera poprzedzoną dwoma znakami \\.



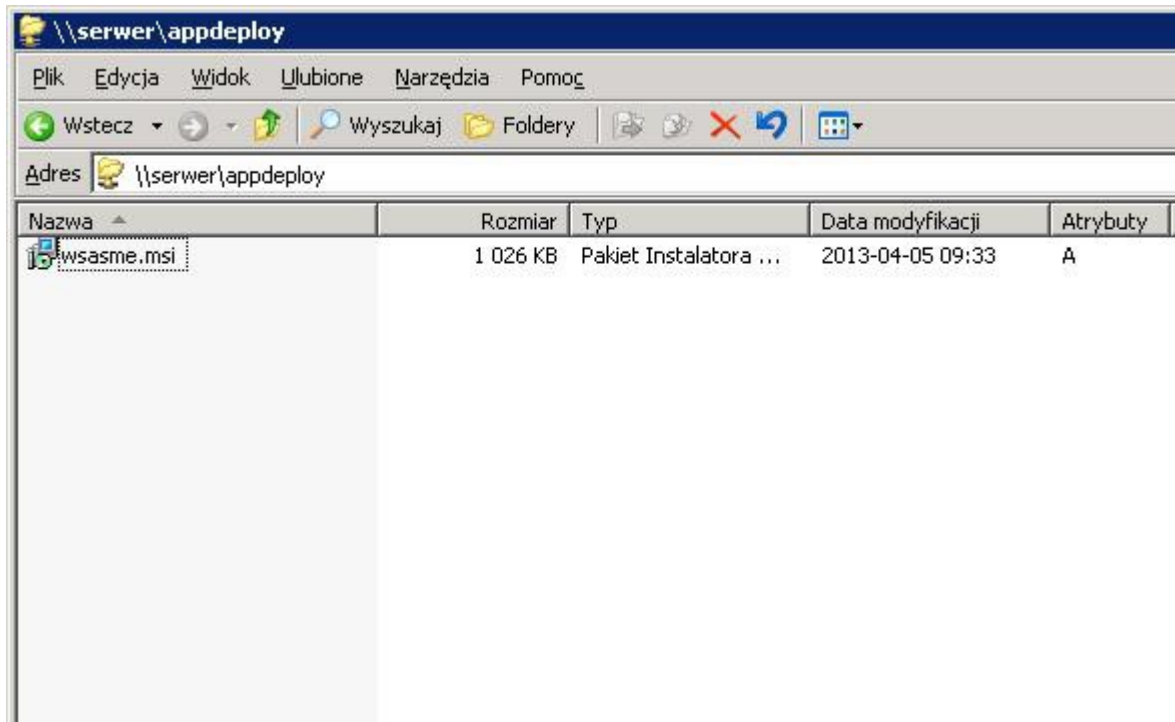
Poprawnie udostępniony folder appdeploy będzie widoczny a w jego zawartości umieszczony jest plik instalacyjny programu Webroot.

Tel +48(32)745 46 05
Fax +48(32)353 70 77
NIP 634 280 10 31
KRS 0000403252

SĄD REJONOWY KATOWICE-WSCHÓD,
VIII WYDZIAŁ GOSPODARCZY KRAJOWEGO
BANK ZACHODNI 39 1090 2008 0000 0001 1771 9659

WEBROOT

it partners security Webroot's
distributor in Poland
ul.Gliwicka 204
40-860 Katowice Poland
Email: biuro@wrpolska.pl
Web: www.wrpolska.pl



Na koniec pozostaje skonfigurowanie przystawki GPO serwera która umożliwi instalowanie oprogramowania na komputerach, które znajdują się w utworzonej wcześniej przystawce organizacyjnej Appdeploy.

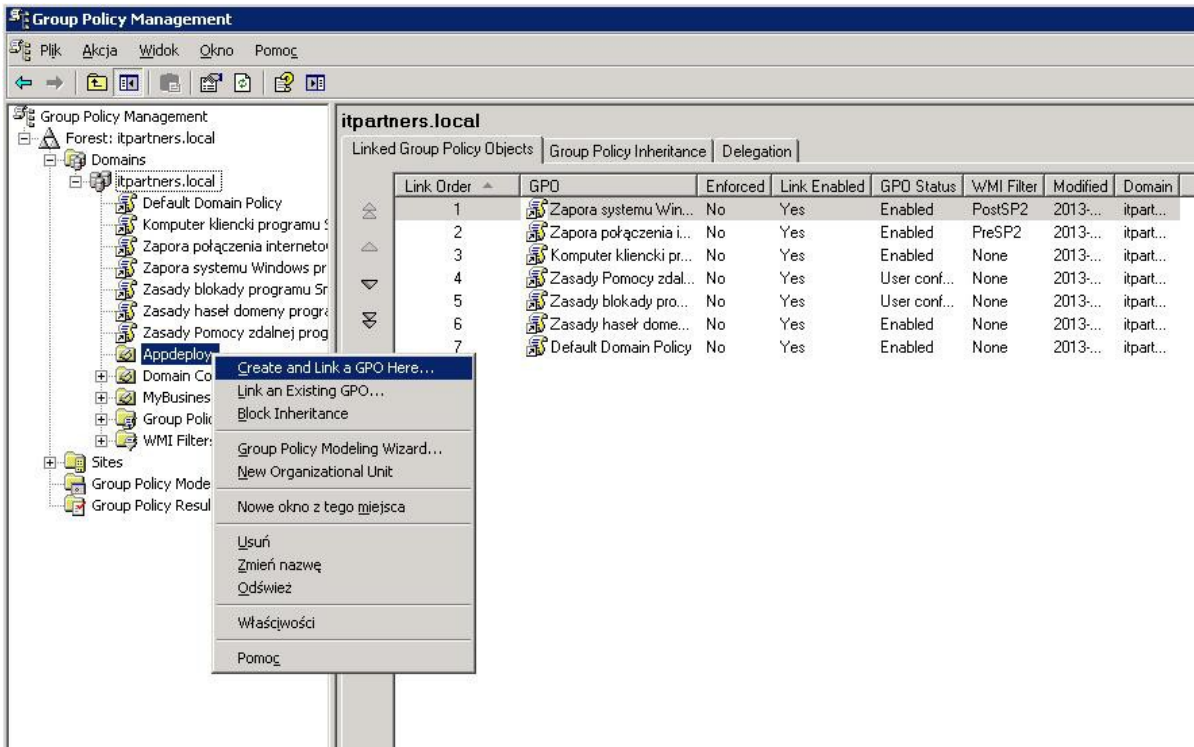
W tym celu należy uruchomić narzędzie Zarządzanie zasadami grupy (Group Policy Management) dostępnej w narzędziach administracyjnych serwera. W lewej stronie narzędzia odnajdujemy jednostkę organizacyjną Appdeploy i klikamy na nią prawym przyciskiem myszy a następnie na Utwórz obiekt zasad grup w tej domenie i umieść tu łącze (Create and Link a GPO Here).

Tel +48(32)745 46 05
Fax +48(32)353 70 77
NIP 634 280 10 31
KRS 0000403252

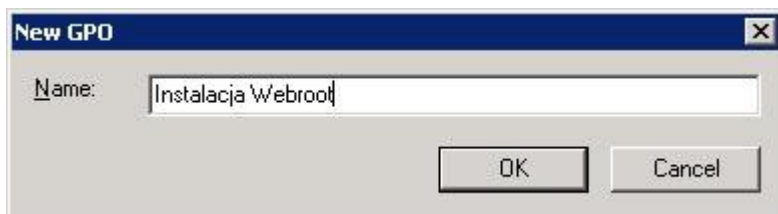
SĄD REJONOWY KATOWICE-WSCHÓD,
VIII WYDZIAŁ GOSPODARCZY KRAJOWEGO
BANK ZACHODNI 39 1090 2008 0000 0001 1771 9659

WEBROOT

it partners security Webroot's
distributor in Poland
ul.Gliwicka 204
40-860 Katowice Poland
Email: biuro@wrpolska.pl
Web: www.wrpolska.pl



Nadajemy nazwę dla nowego obiektu zasad grup Instalacja Webroot.



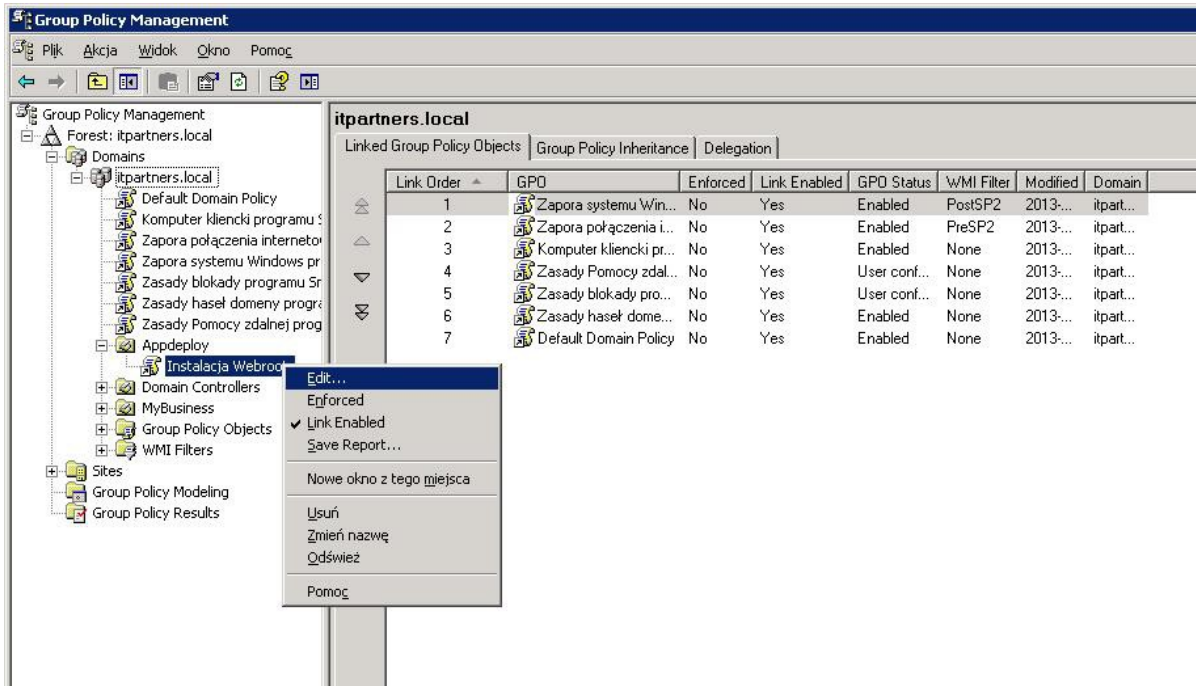
Po utworzeniu zasady, klikamy na nią prawym klawiszem myszy i wybieramy z menu kontekstowego opcję Edytuj (Edit).

Tel +48(32)745 46 05
 Fax +48(32)353 70 77
 NIP 634 280 10 31
 KRS 0000403252

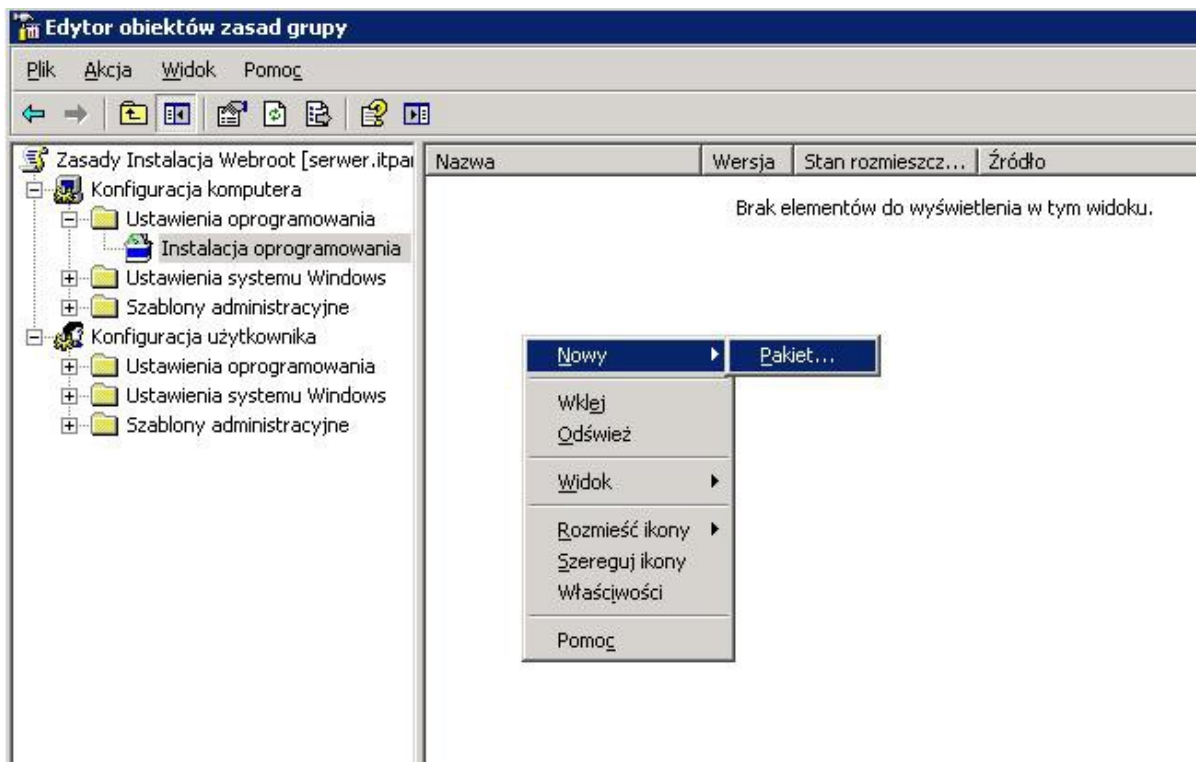
SĄD REJONOWY KATOWICE-WSCHÓD,
 VIII WYDZIAŁ GOSPODARCZY KRAJOWEGO
 BANK ZACHODNI 39 1090 2008 0000 0001 1771 9659

WEBROOT

it partners security Webroot's distributor in Poland
 ul.Gliwicka 204
 40-860 Katowice Poland
 Email: biuro@wrpolska.pl
 Web: www.wrpolska.pl



W kolejnym oknie rozwijamy z lewej strony Ustawienia oprogramowania -> Instalacja oprogramowania i pustym polu z prawej strony klikamy prawym klawiszem myszy i wybieramy Nowy -> Pakiet.



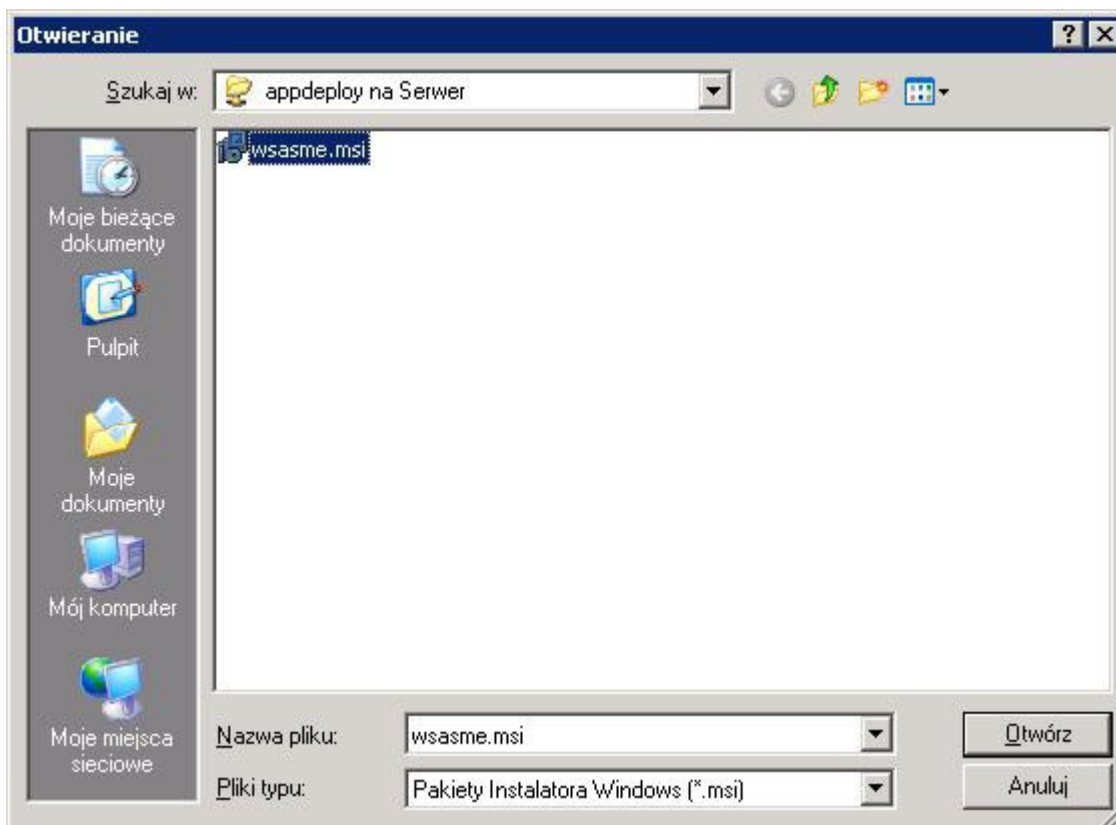
Tel +48(32)745 46 05
 Fax +48(32)353 70 77
 NIP 634 280 10 31
 KRS 0000403252

SĄD REJONOWY KATOWICE-WSCHÓD,
 VIII WYDZIAŁ GOSPODARCZY KRAJOWEGO
 BANK ZACHODNI 39 1090 2008 0000 0001 1771 9659

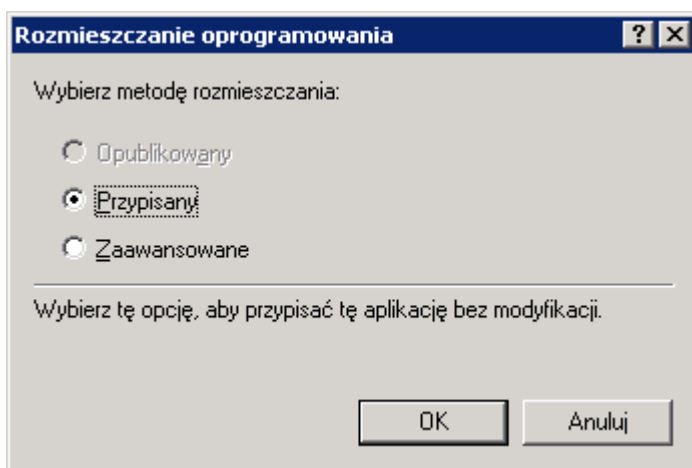
WEBROOT

it partners security Webroot's distributor in Poland
 ul. Gliwicka 204
 40-860 Katowice Poland
 Email: biuro@wrpolska.pl
 Web: www.wrpolska.pl

W oknie wyboru pliku instalacyjnego przechodzimy do naszego udostępnionego folderu appdeploy ale koniecznie jako udział sieciowy na serwerze a nie lokalny folder.



Wybieramy plik instalacyjny programu Webroot i zostawiamy metodę rozmieszczenia jako Przypisany.



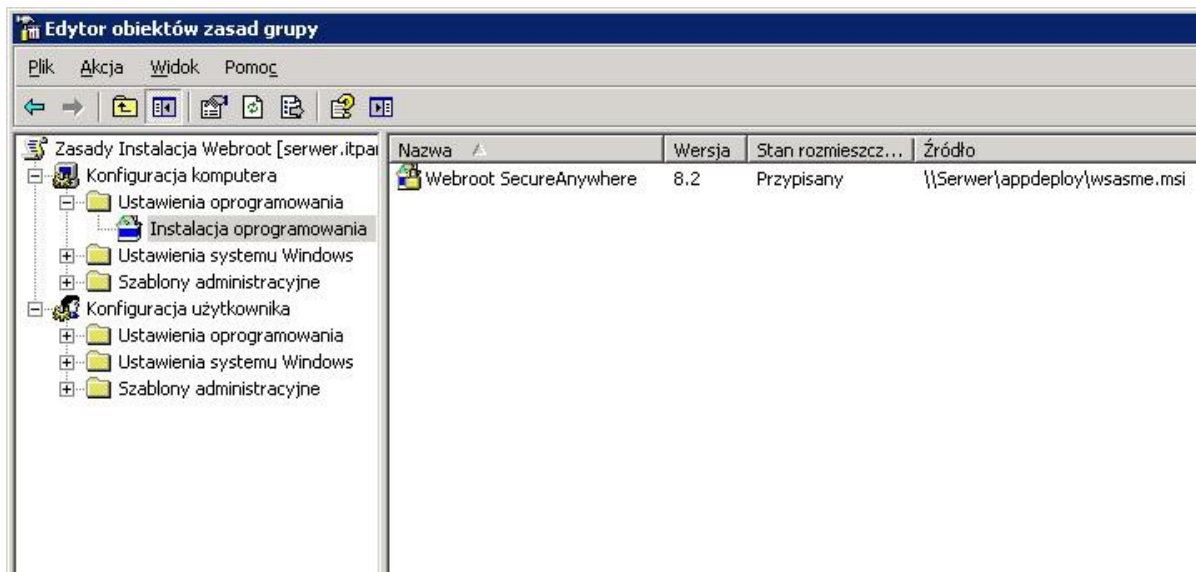
Po wykonaniu powyższych czynności nasz pakiet instalacyjny MSI programu Webroot jest gotowy do dystrybucji.

Tel +48(32)745 46 05
Fax +48(32)353 70 77
NIP 634 280 10 31
KRS 0000403252

SĄD REJONOWY KATOWICE-WSCHÓD,
VIII WYDZIAŁ GOSPODARCZY KRAJOWEGO
BANK ZACHODNI 39 1090 2008 0000 0001 1771 9659

WEBROOT

it partners security Webroot's
distributor in Poland
ul.Gliwicka 204
40-860 Katowice Poland
Email: biuro@wrpolska.pl
Web: www.wrpolska.pl



Tak dodana paczka do GPO jest gotowa do instalacji na każdym komputerze umieszczonym w jednostce organizacyjnej Appdeploy.

Po ponownym uruchomieniu lub włączeniu dodanego komputera, nastąpi automatyczna instalacja oprogramowania Webroot jeszcze przed zalogowaniem się użytkownika. Dodając wybrane komputery do tak skonfigurowanej jednostki organizacyjnej można kontrolować na którym z komputerów będzie instalowany Webroot.

Po zainstalowaniu programu na wybranych komputerach dodanych do jednostki organizacyjnej, należy je ponownie przenieść do głównego folderu Computers w narzędziu Użytkownicy i komputery usługi Active Directory w celu zapobiegnięcia instalacji za każdym razem gdy komputer będzie uruchamiany.

Tel +48(32)745 46 05
Fax +48(32)353 70 77
NIP 634 280 10 31
KRS 0000403252

SĄD REJONOWY KATOWICE-WSCHÓD,
VIII WYDZIAŁ GOSPODARCZY KRAJOWEGO
BANK ZACHODNI 39 1090 2008 0000 0001 1771 9659

WEBROOT

it partners security Webroot's
distributor in Poland
ul.Gliwicka 204
40-860 Katowice Poland
Email: biuro@wrpolska.pl
Web: www.wrpolska.pl